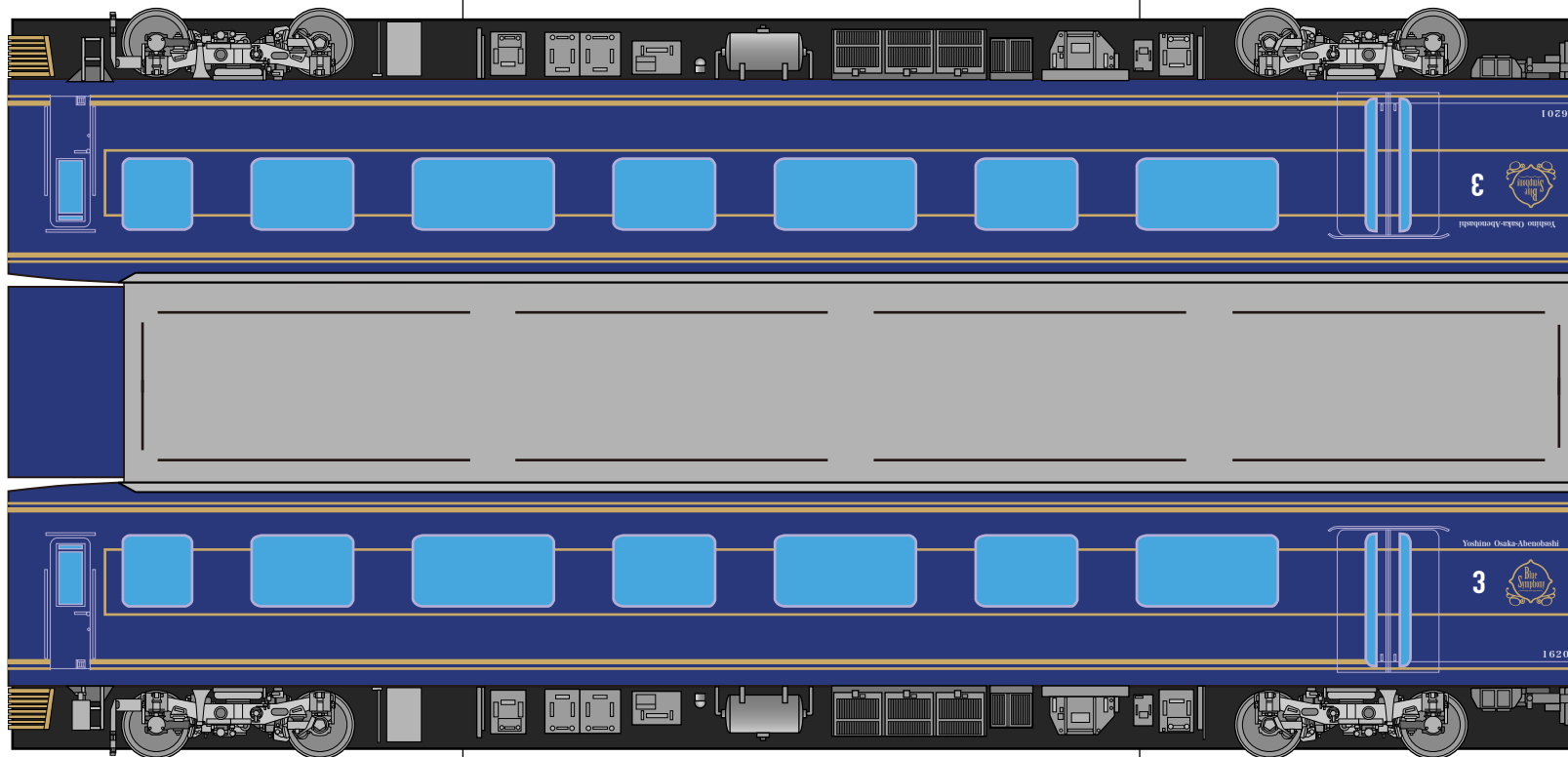
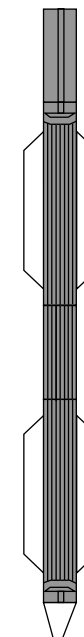


近鉄電車ペーパークラフト
青の交響曲(シンフォニー)
KINTETSU 16200系

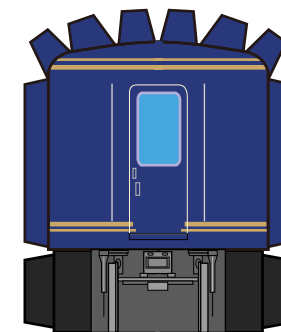
●電車本体



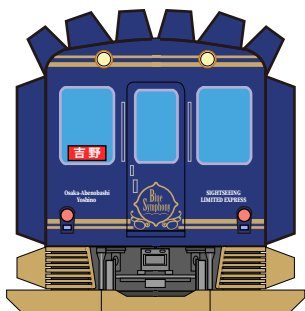
●電車
連結部分



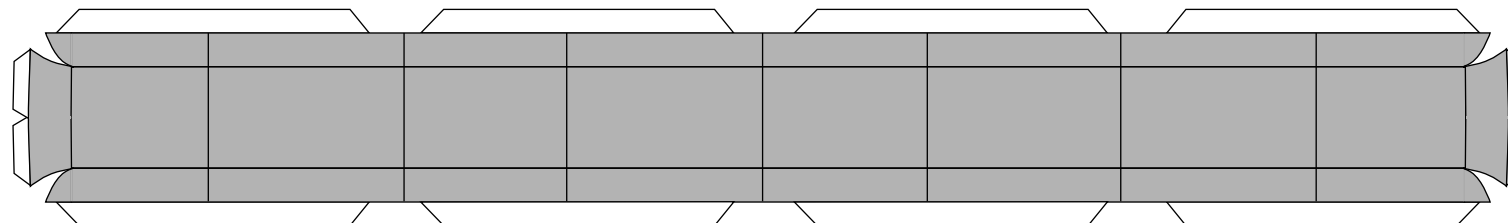
●後部



●前部



●上部突起部分



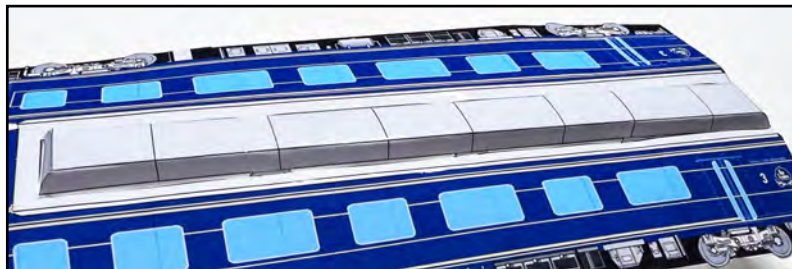
近鉄電車ペーパークラフト

青の交響曲(シンフォニー)
KINTETSU 16200系
作成解説

①全てのパーツを綺麗に切り取ります。



②天井の突起部分を組み立て、屋根の切り込みに差し込みます。
※差し込んだ後に裏から糊づけ、あるいはテープ等で止めると、綺麗に仕上がります。



③連結部分を組み立て、後部の切り込みに差し込みます。



④前部パーツは、少し丸みを帯びるように折り曲げ、糊づけしていきます。



⑤形を整えて完成!



※バンパー部分のみ、車体の外側に回り込ませるように貼り付けてください。