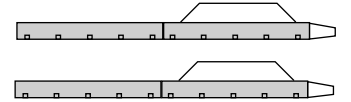


近鉄電車ペーパークラフト  
名阪特急ひのとり  
KINTETSU 80000系

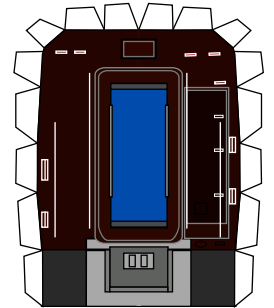
●電車本体



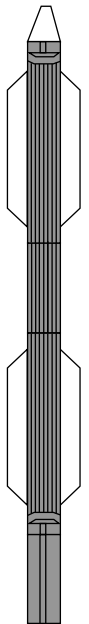
●電車連結部分ガード



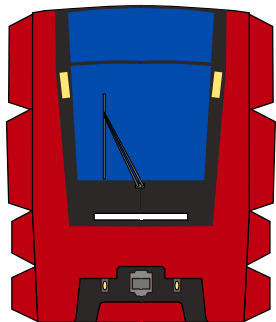
●後部



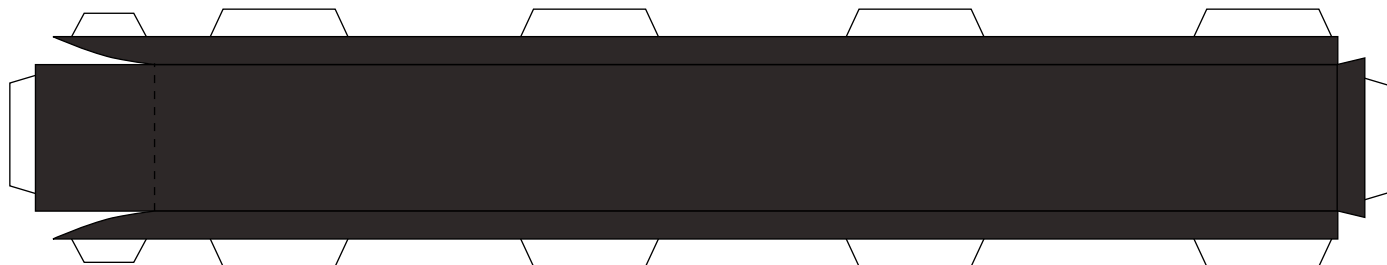
●電車  
連結部分



●前部



●上部突起部分

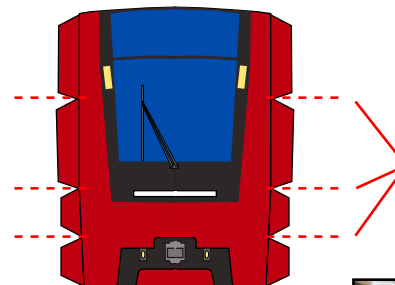
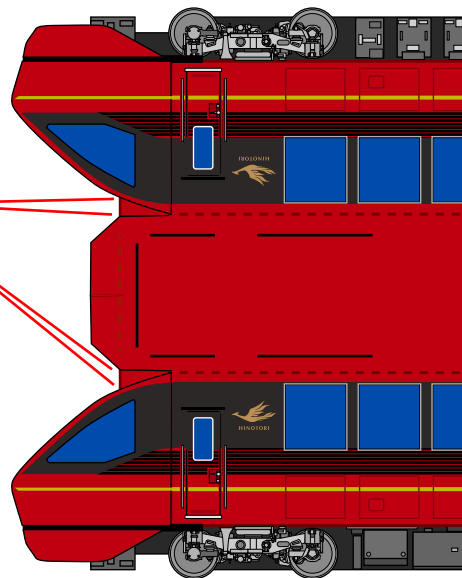


近鉄電車ペーパークラフト  
名阪特急 ひのとり  
KINTETSU 80000系  
作成解説

※どちらかに切り込みを入れて折り込み、のりしろにします。  
(作りやすい方、どちらでも構いません)



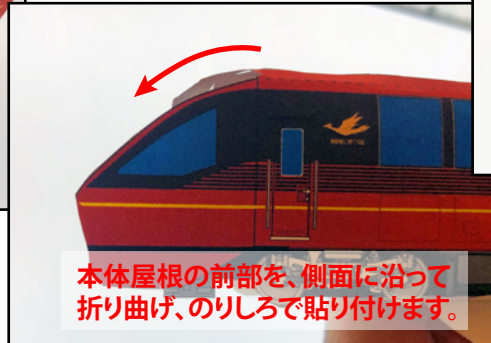
隙間ができにくくなります。



厚手の紙などで折りにくい場合、破線の部分に少し切り込みを入れると、折りやすくなります。



本体はきっちり折り込むのではなく、全体に緩く丸みを持たせます。



本体屋根の前部を、側面に沿って折り曲げ、のりしろで貼り付けます。



前面を片側ずつ丁寧に糊づけしていきます。

完成!

