

みんなの“ココヤン!”集めたマップ

ごせ 御所のCOCOYAN!

地元をこよなく愛する、地元の人のおすすめスポットをご紹介します!
御所なら「ココヤン!」をつめこみました。

CHECK 

御所ってこんな街!

葛城山のハイキングや名物の「かも鍋」で知られる御所。山の麓には古民家を活かしたショップなど魅力がいっぱい。



1 東川酒店

●御所まち高札場

C パティスリー プティタミ



2 前喜商店

3 虎屋菓舗



E さくら茶屋

洋食屋ケムリ

階段を上る

一之鳥居をくぐって

N
4

近鉄御所線
近鉄御所駅

JR御所駅

新地入船

A ミートショップ 北田

新地商店街

F 柳田川

柳田橋



4 ごせ町料理 koe



御所宝湯

RITA ● 御所まち

D 中村呉服店

宿チャリンコ

油長酒造



鴨都波神社

●安産地蔵

おすすめコース 約2.5km

YouTube動画と合わせて見ると
もっとコースを楽しめるよ!

YouTubeで

「近鉄おでかけチャンネル」と検索

地元の人に聞いた cocoyan!

＼ イチオシの「ココヤン！」スポット /



創業90年、醤油屋のおかみ
くみさんのおすすめ

1

東川酒店

銘酒「風の森」など御所のお酒が並ぶ。あなたにピッタリな日本酒を唎酒師がアドバイス。

西町121-1/0745-62-2335

9時～19時(水定休)



浄宗寺の住職で陶芸家
こうえんさんのおすすめ

2

前喜商店

老舗の砂糖屋。手作りのりんご飴は飴のパリッとした甘い食感と、果汁が口に広がるおいしさ。

中本町1261/0745-63-2535/10時～18時(土・日・祝不定休)



※平日はりんご飴の予約推奨



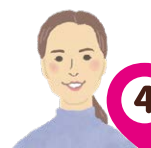
御所のお祭男
ゆうちさんのおすすめ

3

虎屋菓舗

職人歴70年の主人が作る和菓子は20種類以上! お米で作ったみたらし団子は、もちもち食感がクセになる。

本町1312-4/0745-63-0248/8時～19時(月定休)



御所が好き、地元で働く
ななこさんのおすすめ

4

こせ町料理 koe

御所の食材を使った定食が名物の父娘で営むお店。風味と食感にこだわった季節のパフェが◎

柳田町369/080-5358-0699 ※夜は要予約
11時～17時/18時～21時 カフェ14時～17時(火・水定休)



＼ ほかにもおすすめスポットが盛りだくさん! /

Ⓐ ミトショップ北田



ロングセラーは揚げたてのコロッケ。メンチカツもあつあつホクホクで食べ歩きにぴったり。

新地1055/0745-62-2338

7時～18時(水定休)

Ⓑ 新地入船



75年続く秘伝のカレー粉をつかったカレーうどんが、看板メニュー。スパイスと出汁が絡み合うやさしい味。御国通り1-1117-3/0745-62-2403
11時半～14時 17時～22時(土祝は11時半～22時)(日定休)

Ⓒ パティスリー プティタミ



本場パリで修行したオーナーが一つずつ丁寧に作るマカロンは絶品。香ばしさが魅力のクッキーも人気。

西町1102/080-3843-9877

11時～16時半 ※土・日のみ営業

Ⓓ 中村呉服店



創業120年の呉服屋が営む着付け/レンタル店。約80着の中から好きな着物を選んで街歩きはいかが。

鴨口町1083/0745-62-2366

10時～17時(不定休)

Ⓔ さくら茶屋



御所と宮崎県の食材を使ったオリジナルメニューが評判。古民家ファンや家族連れが多く訪れる。

鴨口町1603-19/070-8452-5736

11時～15時(日・月定休)

Ⓕ 柳田川



御所の街を流れる川。春になると兩岸から川を覆うように桜が咲く、知る人ぞ知る桜の名所。

※掲載内容は、2023年12月現在のものです。営業時間・定休日は変更される場合がありますので事前にご確認のうえ、ご来店ください。