

平成24年6月14日

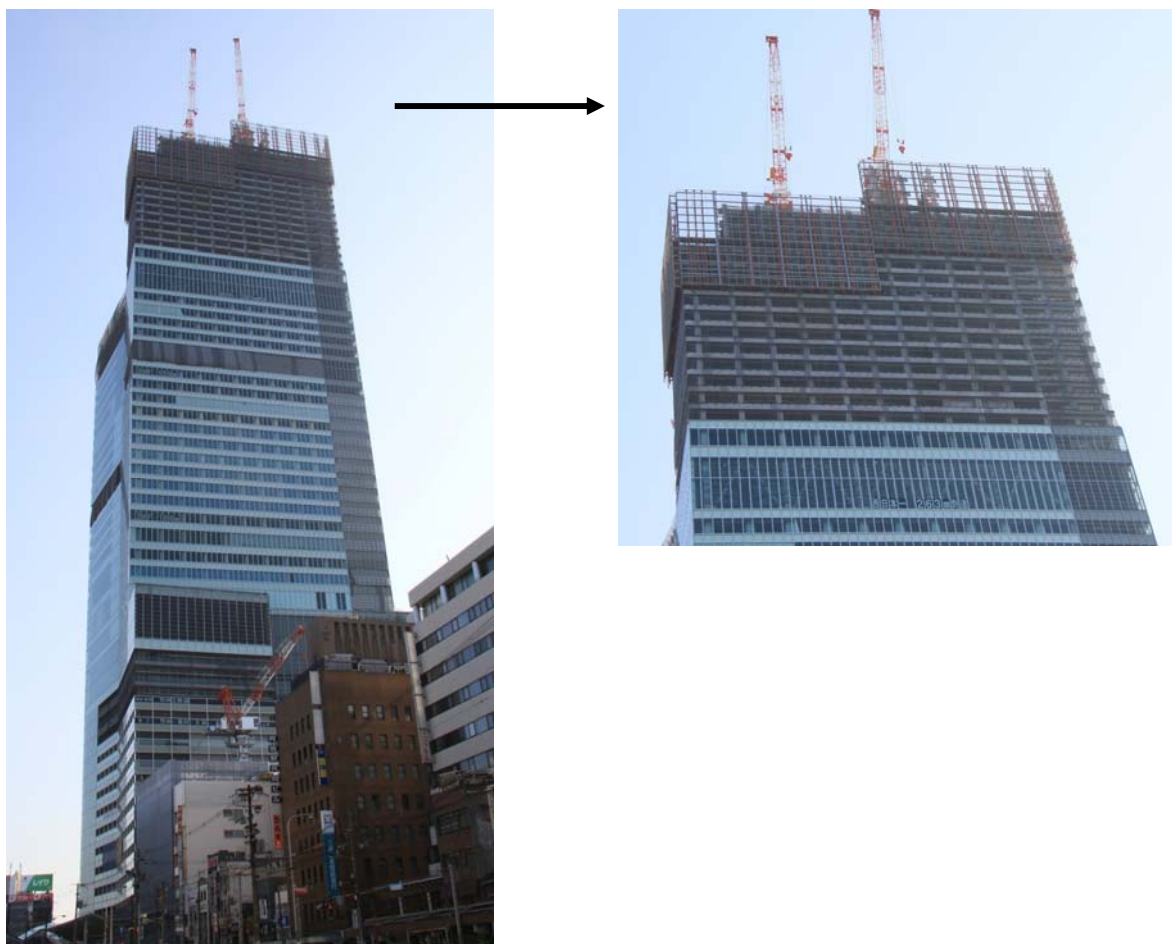
「あべのハルカス」の鉄骨の高さが、西日本一になりました！

～本日6月14日（木）午前5時18分に、鉄骨の高さが約263mに～

近鉄では、平成26年春のオープンを目指し、高さ日本一となる300mの超高層複合ビル「あべのハルカス」（地下5階、地上60階）の建設工事を鋭意進めています。

「あべのハルカス」は昨年の2月に地上工事に着手して以来、8月に100mを突破、本年3月に200mを突破し、本日6月14日（木）午前5時18分に、鉄骨の高さが約263mとなり、西日本一の高さとなりました。

今秋には鉄骨が300mに到達し、ビルとして日本一の高さとなる予定です。



鉄骨の高さが西日本一となった「あべのハルカス」（6月14日 午前7時頃撮影）

(参考)

□ 工事スケジュール



□ 「あべのハルカス」概要

所在地 : 大阪市阿倍野区阿倍野筋1丁目1-43

開業予定 : 平成26年春

敷地面積 : 約28,700㎡

延床面積 : 約306,000㎡ (建設中のタワー館部分約212,000㎡)

高さ : 300m、地下5階・地上60階

フロア構成 : B2-14F 百貨店(約83,000㎡)
16F 美術館(展示面積 約900㎡)
17・18F 21-36F オフィス(約62,000㎡)
19・20F 38-55F 57F ホテル(約32,000㎡)
58-60F 展望台

設計 : 株式会社竹中工務店

外観デザイン監修 : シーザー・ペリ氏 (ペリ クラーク ペリアーキテクト代表) 「あべのハルカス」完成後イメージ

施工 : 竹中工務店、奥村組、大林組、大日本土木、銭高組共同企業体

