

2019年11月7日

阪神電気鉄道株式会社  
近畿日本鉄道株式会社

阪神沿線発の「伊勢神宮初詣割引きっぷ」と  
「阪神・近鉄初詣 1day チケット」を今年も発売！  
～令和初めてのお正月 時代もところもあたらしく～

阪神電気鉄道株式会社と近畿日本鉄道株式会社では、阪神・近鉄沿線の初詣・初旅をお楽しみいただける阪神版「伊勢神宮初詣割引きっぷ」と「阪神・近鉄初詣 1day チケット」を発売します。

阪神版「伊勢神宮初詣割引きっぷ」は、阪神沿線のお客さまが伊勢神宮にご参拝いただくのに便利なきっぷで、阪神線からの往復乗車券、近鉄線特急券引換券（往復）、松阪～賢島間のフリー区間乗車券、フリー区間用特急券引換券（2枚）や観光施設の割引特典がセットになっています。大人5,800円（子ども2,900円）と大変お得で、伊勢神宮参拝後には、鳥羽・志摩への観光もお楽しみいただけます。

また「阪神・近鉄初詣 1day チケット」は、阪神・近鉄両沿線の初詣にご利用いただけるきっぷで、阪神全線（神戸高速線を含む）と近鉄奈良線（大阪難波～近鉄奈良間）、生駒ケーブル（鳥居前～宝山寺間）が1日乗り放題で、大人1,600円（子ども800円）とお得な上、西宮神社（西宮えびす）、生田神社、湊川神社（楠公さん）、長田神社いずれか1神社の「祈念品」引換券と、春日大社、生駒聖天（宝山寺）、石切劔箭（つるぎや）神社、枚岡神社いずれか1社寺の「おみくじ」引換券がセットになっています。

これらの便利でお得な初詣きっぷで、伊勢神宮をはじめ阪神・近鉄沿線の初詣・初旅にぜひお出掛け下さい。



阪神版「伊勢神宮初詣割引きっぷ」



「阪神・近鉄 初詣 1day チケット」

## 別紙

### 1. 阪神版「伊勢神宮初詣割引きっぷ」

- (1) 発売期間 2019年11月15日(金)から  
2019年12月31日(火)まで
- (2) 利用期間 2019年12月30日(月)から  
2020年1月31日(金)まで
- (3) 有効期間 利用開始日から連続3日間有効  
※1月30日、31日にご利用開始の場合は1月31日まで有効。
- (4) 有効区間 発駅〔阪神全線各駅(神戸高速線除く)〕⇔近鉄線フリー区間(松阪～賢島間)  
※阪神全線および近鉄線フリー区間では自由に乗降してご利用いただけます。  
※大阪難波と近鉄線フリー区間の間は、1往復に限りご乗車いただけます。
- (5) 発売額 大人 5,800円、子ども 2,900円  
※通常、神戸三宮～伊勢市間の往復は7,160円(特急料金含む)、  
神戸三宮駅～賢島駅間は8,800円(特急料金含む)です。
- (6) 発売箇所
- ・大阪梅田、尼崎、甲子園、御影、神戸三宮の阪神線各駅長室、大阪難波駅特急券発売窓口、阪神電車サービスセンター(神戸三宮)
  - ・近畿日本ツーリスト関西、JTB、日本旅行グループの阪神地区の一部支店・営業所
- (7) セット内容
- ①往復近鉄線特急券引換券  
大阪難波、大阪上本町、鶴橋のいずれか⇔近鉄線フリー区間(松阪～賢島間)
  - ②近鉄線フリー区間内の特急券引換券(2枚)
  - ③伊勢神宮ご参拝記念品引換券  
伊勢神宮で「干支置物」と交換できます。



「干支置物」

- ④伊勢志摩特産品が抽選で当たる応募はがき  
お年玉チャンスとして、伊勢志摩特産品が抽選で当たります。  
本年は改元後初めてのお正月を迎えることから記念品（令和賞）を  
1つ追加いたします。

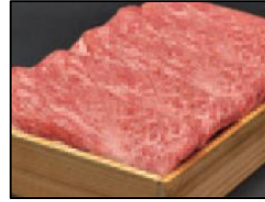
・プレゼント賞品



令和賞  
「錫製平盃」  
(宇治橋イラスト入り)  
30名さま



「参宮あわび」  
50名さま



「松阪牛」  
50名さま



「志摩観光ホテル伊勢海老の  
クリームスープ&あわびク  
リームスープセット」  
70名さま

⑤主要観光施設の割引利用

きっぷの呈示により、せんぐう館、神宮徴古館農業館、鳥羽水族館、志摩マリ  
ンランド、志摩スペイン村パルケエスパーニャなど、伊勢志摩の主要観光施設  
を割引でご利用いただけます。

## 2. 「阪神・近鉄初詣1day チケット」

- (1) 発売期間 2019年12月 1日(日) から  
2020年 1月11日(土) まで
- (2) 利用期間 2020年 1月 1日(水・祝) から  
2020年 1月11日(土) まで
- (3) 有効期間 利用日当日のみ有効  
※1月1日にご利用の場合は、12月31日  
の18時からご使用になれます。
- (4) 有効区間 【阪神・神戸高速】全線  
【近鉄】大阪難波～近鉄奈良間、生駒ケーブル(鳥居前～宝山寺間)
- (5) 発売額 大人 1,600円、子ども 800円
- (6) 発売箇所 【阪神】(阪神)



- (阪神高速)  
新開地駅長室および西元町、高速神戸、新開地、大開、高速長田の各駅改札口【係員不在時を除く】
- 【近鉄】大阪難波、大阪上本町、鶴橋、布施、八戸ノ里、東花園、瓢箪山、生駒、  
学園前、大和西大寺、近鉄奈良の各駅特急券発売窓口
- ※大人5,000枚、子ども1,000枚の限定発売です。売切れ次第発売を終了  
します。
- (7) セット内容 次の2枚の引換券がセットされています。
- ①西宮神社(西宮えびす)、生田神社、湊川神社(楠公さん)、長田神社のうちい  
ずれか1神社の「祈念品」引換券
- ②春日大社、生駒聖天(宝山寺)、石切劔箭(つるぎや)神社、枚岡神社のうちい  
ずれか1社寺の「おみくじ」引換券

以 上