

2019年11月7日

伊勢神宮など近鉄沿線の初詣・初旅にお得なきっぷを発売します。

～令和初めてのお正月 時代もこころもあたらしく～

近鉄では、今年も沿線の初詣・初旅に便利でお得な初詣きっぷを発売します。

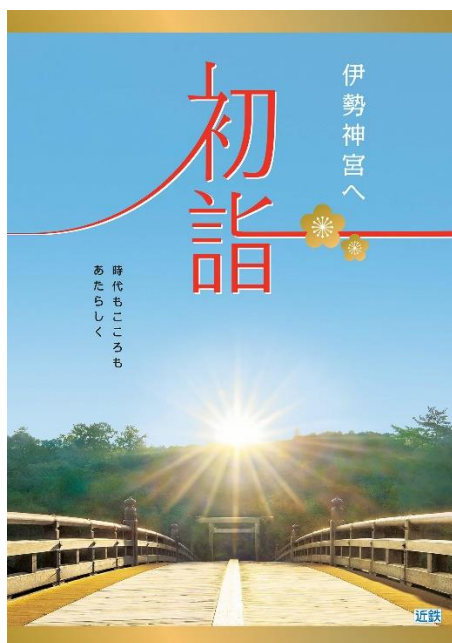
「伊勢神宮初詣割引きっぷ」は、往復乗車券・特急券、松阪～賢島間のフリー区間乗車券およびフリー区間用特急券引換券（2枚）に、観光施設の割引特典がセットになったお得なきっぷです。伊勢神宮ご参拝後、鳥羽・志摩の観光もお楽しみいただけます。

この他、「檀原神宮初詣割引きっぷ」、「新春おでかけ 京阪奈1dayパス」を発売します。

これらの便利でお得な初詣きっぷで、伊勢神宮をはじめ、近鉄沿線の初詣・初旅にぜひお出掛け下さい。いずれのきっぷも、2019年11月15日（金）から12月31日（火）までの年内限定発売です。詳細は別紙のとおりです。

※「伊勢神宮初詣割引きっぷ」は特急券がセットされていないタイプもあります。

※阪神沿線のお客さまが伊勢神宮へご参拝いただくのに便利な「阪神版 伊勢神宮初詣割引きっぷ」も発売いたします。詳しくは、阪神電鉄との共同発表資料をご参照下さい。



1. 「伊勢神宮初詣割引きっぷ」

「伊勢神宮初詣割引きっぷ」は、特典も充実した便利でお得なきっぷです。

松阪～賢島間は乗降自由のフリー区間とし、フリー区間用特急券引換券（2枚）や観光施設の割引特典もセットになっており、鳥羽・志摩の観光もお楽しみいただけます。

大阪、京都、奈良、名古屋方面からの往復特急券引換券をセットにしたきっぷと、特急券がセットされていないきっぷを発売します。

さらに、伊勢神宮で、「干支置物」と交換できる引換券がセットされているほか、抽選で伊勢志摩特産品をプレゼントします。

- (1) 発売期間 2019年11月15日（金）から
2019年12月31日（火）まで
- (2) 利用期間 2019年12月30日（月）から
2020年 1月31日（金）まで
- (3) 有効期間 利用開始日から連続3日間有効
※1月30日、31日にご利用開始
の場合は1月31日まで有効。
- (4) 有効区間 発駅 ⇄ フリー区間（松阪～賢島間）
（松阪～賢島間は乗降自由のフリー区間）
- (5) 主な駅からの発売額

①往復特急券付

a. 関西版…5,300円

（発駅）大阪難波～近鉄奈良、京都～大和西大寺、長田～学研奈良登美ヶ丘、
生駒～東山、布施～河内国分、河内山本～信貴山口、大阪阿部野橋～
上ノ太子、道明寺～柏原、古市～河内長野、下市口～吉野

b. 東海版…4,800円

（発駅）近鉄名古屋～近鉄蟹江

※子ども用は大人用の半額。

※通常、大阪難波から伊勢市までの往復は6,340円（特急料金含む）、
近鉄名古屋から伊勢市までの往復は5,620円（特急料金含む）です。

②往復特急券がセットされていないきっぷ

大和八木、檀原神宮前から2,400円、
桑名、榛原から2,000円、近鉄四日市、
名張から1,700円など、900円から
2,900円までの6種類をご用意しています。

※子ども用は大人用の半額。

- (6) 発売箇所 近鉄主要駅および主な旅行会社
- (7) セット内容 ①フリー区間内の特急券引換券2枚
②伊勢神宮ご参拝記念品引換券
伊勢神宮で「干支置物」と引き換え
できます。



「干支置物」

③伊勢志摩特産品が抽選で当たる応募はがきお年玉チャンスとして、伊勢志摩特産品が抽選で当たります。

本年は改元後初めてのお正月を迎えることから記念品（令和賞）を1つ追加します。

・プレゼント賞品



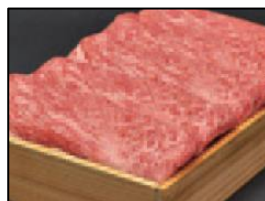
令和賞
「錫製平盃」
(宇治橋イラスト入り)

30名さま



「参宮あわび」

50名さま



「松阪牛」

50名さま



「志摩観光ホテル伊勢海老の
クリームスープ&あわびク
リームスープセット」

70名さま

④主要観光施設の割引利用

きっぷの呈示により、せんぐう館、神宮徴古館農業館、鳥羽水族館、志摩マリナランド、志摩スペイン村パルケエスパーニャなど、伊勢志摩の主要観光施設を割引でご利用いただけます。

2. 「橿原神宮初詣割引きっぷ」

主に大阪地区の発駅から橿原神宮前、橿原神宮西口または畝傍御陵前までの往復乗車券で、橿原神宮への初詣にお得で便利なきっぷです。橿原神宮外拝殿前で「えと置物」が受け取れる引換券もセットされています。

- (1) 発売期間 2019年11月15日(金)から2019年12月31日(火)まで
- (2) 利用期間 2019年12月31日(火)から2020年1月31日(金)まで
- (3) 有効期間 利用日当日のみ有効

※12月31日ご利用の場合は、1月1日もご利用になれます。

- (4) 有効区間 発駅から橿原神宮前、橿原神宮西口または畝傍御陵前までの往復

- (5) 発売額 大人 950円(子どもの設定はありません)
(発駅)大阪阿部野橋～高鷲、河内長野～富田林、
大阪難波～河内山本、信貴山口～河内山本

- (6) 発売箇所 大阪府内の近鉄主要駅

- (7) セット内容 えと置物拝受券
橿原神宮で「えと置物」と引き換えできます。



「えと置物」

3. 「新春おでかけ 京阪奈1dayパス」

大阪府、京都府、奈良県内(大阪線三本松駅以西)の近鉄電車が、1日乗り放題のきっぷです。

さらに、橿原神宮、春日大社、三輪明神、安倍文殊院、信貴山毘沙門天、生駒聖天(宝山寺)、石切劔箭(つるぎや)神社、枚岡神社、薬師寺、金峯山寺の10社寺のうち、いずれか1社寺でおみくじなどの特典が受け取れる引換券もセットされています。

- (1) 発売期間 2019年11月15日(金)から2019年12月31日(火)まで
- (2) 利用期間 2019年12月31日(火)から2020年1月13日(月・祝)まで
- (3) 有効期間 利用日当日のみ有効

※12月31日ご利用の場合は、1月1日もご利用になれます。

- (4) 有効区間 大阪府、京都府、奈良県内(大阪線三本松駅以西)の近鉄線

- (5) 発売額 大人 1,300円(子どもの設定はありません)

- (6) 発売箇所 大阪府、京都府、奈良県内の近鉄主要駅

- (7) セット内容 特典お引換え券
上記10社寺のうち、いずれか1社寺でおみくじなどの特典へ引き換えできます。

以上