

2020年9月8日

～皆さまにご愛顧いただいて110年～

## 創業110周年を記念して「記念乗車券」と「記念グッズ」を発売します

近鉄は、1910年（明治43年）奈良軌道株式会社として設立以来、2020年9月16日（水）におかげさまで創業110周年を迎えます。

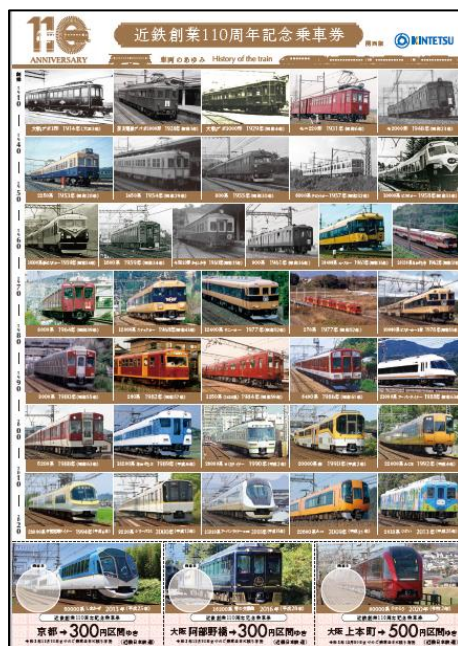
これを記念して、これまでのご愛顧への感謝の気持ちと、これからも多くのお客さまにご利用いただきたいとの思いを込めて「記念乗車券」と「記念グッズ」を同日（9月16日）から発売します。

「近鉄創業110周年記念乗車券」は、110年の歴史の中で活躍した車両の写真で埋め尽くした台紙に合計1,100円分となる乗車券3枚をセットしたもので、関西版・東海版の2種類を各11,000枚発売します。

「記念グッズ」は、これまでの近鉄を代表する車両を並べた「近鉄創業110周年記念オリジナルノート」と、2020年度末に引退予定の特急12200系車両、2020年3月にデビューした新型名阪特急「ひのとり」のイラストをデザインした「近鉄創業110周年記念スポーツタオル」の2種類です。

いずれも数量限定で、この機会にしかお買い求めいただけない商品です。

詳細は別紙のとおりです。



（関西版）



（東海版）

【近鉄創業110周年記念乗車券】

## 別紙

### 1. 近鉄創業110周年記念乗車券

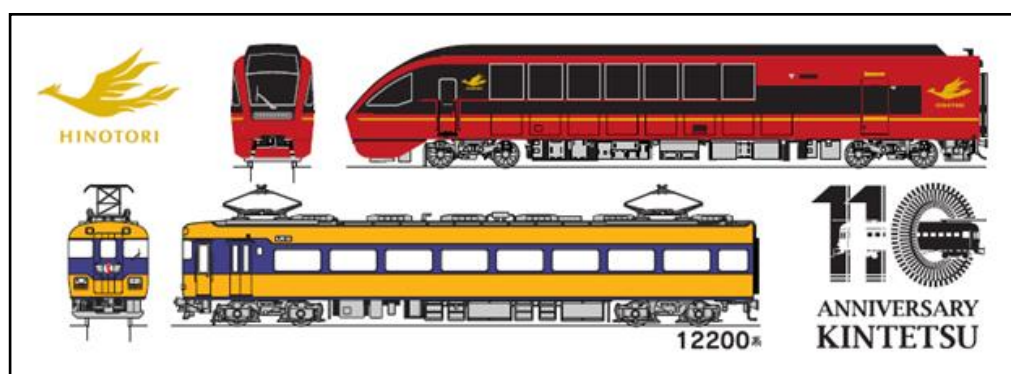
- (1) 発売期間 2020年9月16日(水)から2020年12月30日(水)まで  
※売り切れ次第発売を終了します。
- (2) 有効期間 2020年9月16日(水)から2020年12月30日(水)までの  
乗車当日限り有効
- (3) 内 容 ①関西版(3枚1セット)  
京都駅発 300円区間ゆき片道乗車券1枚  
大阪阿部野橋駅発 300円区間ゆき片道乗車券1枚  
大阪上本町駅発 500円区間ゆき片道乗車券1枚  
発売額 1,100円(大人用のみ発売)
- ②東海版(3枚1セット)  
近鉄四日市駅発 300円区間ゆき片道乗車券1枚  
鳥羽駅発 300円区間ゆき片道乗車券1枚  
近鉄名古屋駅発 500円区間ゆき片道乗車券1枚  
発売額 1,100円(大人用のみ発売)
- ※ナンバリングはありません。
- (4) 発売枚数 ①関西版:11,000枚 ②東海版:11,000枚  
※いずれも数量限定発売
- (5) 発売箇所 近鉄主要駅  
(詳しくは当社ホームページでご確認ください)  
※当面は駅での発売のみとしますが、発売状況によっては通信販売等でも発売  
する場合があります。

### 2. 近鉄創業110周年記念グッズ

- (1) 発売期間 2020年9月16日(水)から当分の間  
※売り切れ次第発売を終了します。
- (2) 内 容 ①近鉄創業110周年記念オリジナルノート(A4サイズ)  
発売価格 350円(税込)  
発 売 数 1,000部(数量限定発売)
- ②近鉄創業110周年記念スポーツタオル(400mm×1,100mm)  
発売価格 1,500円(税込)  
発 売 数 1,000枚(数量限定発売)



(近鉄創業110周年記念オリジナルノート)



(近鉄創業110周年記念スポーツタオル)

- (3) 発売箇所
- ・9月16日(水) 10時から近鉄百貨店「ネットショップ」(インターネット販売)で発売を開始します。
  - ・10月1日(木) から近鉄グループの以下の各ホテル(フロントなど)で発売を開始します。  
 発売場所：シェラトン都ホテル大阪、大阪マリオット都ホテル、都シティ 大阪天王寺、都ホテル 四日市、都ホテル 京都八条、都シティ 近鉄京都駅、志摩観光ホテル 計7ホテル  
 発売時間：12時～18時  
 ※発売状況によっては近鉄駅営業所等でも発売する場合があります。

### 3. その他

- ・創業110周年記念ロゴは、今回発売する「記念乗車券」と「記念グッズ」への使用を目的に作成しました。創業時の車両「大軌デボ1形」のシルエットと110を組み合わせたデザインです。
- ・「近鉄創業110周年記念乗車券」や「近鉄創業110周年記念グッズ」の詳細は下記URLからご覧いただけます。  
 URL：<https://www.kintetsu.co.jp/sendin/110th/>

以上