

ゆるくまわろう!! KINTETSU LINE ROGAINING

近鉄沿線 ロゲイニング 鉄ロゲ

2024



RYUの銅像



今井まちなみ交流センター華菴

KASHIHARA CITY



「素敵な賞品をご用意してお待ちしています」

鉄ロゲとは

地図を使い、チェックポイントを制限時間内に訪ね、多くの点数を集めるゲームです。鉄道やバスを利用することで、誰もが気軽に参加することが可能になりました。

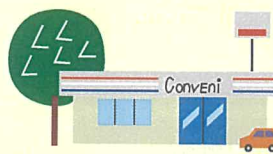


藤原宮跡



新沢千塚古墳群

※写真はスポットのイメージです。



鉄ロゲ in 橿原市

開催日 2024年3月23日(土)
10:00~ ※雨天実施 荒天中止

申込期間 2024年2月13日(火) 定員 200名
▶▶▶ 3月17日(日) ※定員になり次第締切ます。

集合場所 スタート・フィニッシュとも
ミグランス(橿原市役所分庁舎)
(近鉄大阪線・大和八木駅下車徒歩約3分)

主催: 近畿日本鉄道株式会社
共催: 橿原市観光協会、ミズノスポーツサービス株式会社
協賛: 株式会社伊藤園



お申し込みはこちら▶



詳しくは、近鉄電車のホームページをご覧ください。

近鉄

検索

