

奈良

近鉄 × Lmaga.co

ASUKA "OSAMPO" MAP

# あすか お散歩マップ

探しにお散歩

かわいいとおいしいを

やすらぎの地で

自然あふれる

橿原市&  
今井町も!

# いまいきたい



あすカルビーやメロンに桃、柿といったフルーツたっぷりの季節替わりのパフェ1,400円〜。いちごパフェは〜5月頃までの提供



いちごを12個も使ってます♡



## カフェ 明日香村

フルーツが主役のスイーツで魅惑

### café ことだま

旬の野菜をふんだんに使った予約優先のランチをはじめ、14時以降は果物たっぷりのパフェやパンケーキがいただける人気カフェ。築200年超えの酒蔵をリノベーションした広々とした店内には、木工作家の今池七重や金属作家のアトリエカナタなどの作品もセレクトする。

☎0744-54-4010 10:00〜16:30(土・日・祝は〜17:00) 火曜&第3水曜休 @cafe.kotodama

予約不要のdulce communicoセット2,500円〜。季節のパフェ、焼き菓子、ドリンク付き。写真は1月〜4月の定番・奈良県産いちごのパフェ



## カステラ 今井町

昔ながらのカステラをおみやげに  
ろくさいどう  
六齋堂

江戸時代の街並みそのままの町家を店構えに、地元で愛され続ける伝統的なカステラ専門店。驚くほどの量の卵に水飴とはちみつをブレンドした特製蜜、底にはザラメを敷き詰めたじゅわりと甘い昔ながらのスタイルを貫く。時間が経つほど生地にザラメが染みていくため、翌日以降はさらにおいしくなるのだとか。

☎0744-22-0806  
10:00〜17:00 日〜火曜休



プレーンのほか、チョコマブルや抹茶、金ごまなどのフレーバーも。プレーンは1斤1,200円。持ち帰りのみ、売り切れ次第終了

## カフェ 今井町

奈良を感じるスイーツ体験

ドルチェ コムニコ

### dulce communico

若草山の麓に佇むオーベルジュ[VILLA COMMUNICO]のシェフがプロデュースするスイーツの世界を今井町で体験。奈良の果物やハーブを使ったドルチェの数々は、見た目も味わいもまるでアートのように。季節のパフェのほか、予約制のアフタヌーンティーのコースも用意。

☎0745-51-0751 12:00〜17:00 月・火曜休(祝日の場合は営業) @dulce\_communico



お隣にもはしご!

## セレクトショップ 今井町

広い奈良を食でつないで

ならわし ストア

### narawashi store

奈良生まれの個性あふれる地酒を中心に、素材や食材といった「食」に焦点を当てたグロサリーストア。お隣の[dulce communico]が手掛ける焼き菓子をはじめ、「健一自然農園」の自然栽培ティーバックなどのアイテムに加え、食卓を彩る花器や飯碗などの古道具も取り扱っている。

☎0745-51-0750  
12:00〜17:00 月・火曜休(祝日の場合は営業)  
@narawashi\_store



奈良県最古の醤油蔵元[マルト醤油]が手掛ける天然醸造醤油の大和一番火入れ1,890円。もろみパウダー-1,080円は隠し味に◎



奈良県産のお酒が  
たくさん

# 場所へ



## カフェ 明日香村

ランチタイムにめがけたい

### Matsuyama Cafe

店主自ら築80年の倉庫をリノベーションしたカフェ。繋がりのある農家から届く野菜を主役に、和洋中を問わず、さまざまなアレンジのおかずを月替わりでワンプレートに。自家製のシロップを使ったレモネードをはじめ、タルトやパフェなどのスイーツメニューにも地元のフルーツがたっぷり。

☎0744-35-1003 11:00~16:30(土・日・祝は~17:30)  
共にLO 火・水曜休 @matsuyama\_cafe



月替わりのランチ(ドリンク付き)はご飯とパンの2種類。グラタンやラタトゥイユ、ごま和えなどの季節野菜を盛り付けて。1,730円



## レストラン 明日香村

なじみ深い野菜の新たな魅力

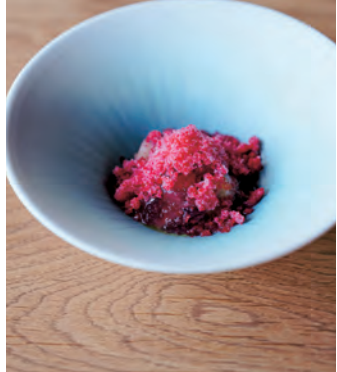
### Da terra

大根に白菜、玉葱など、野菜の名前がそのままメニュー名に。イタリアンの枠を超えた調理法で、100種を超える自家野菜を主役にしたおまかせコースのみを昼夜ともに予約限定で提供する。野菜のおいしさを引き出した料理の数々に、素材のポテンシャルを実感するはず。メニューは月替わり。

☎0744-41-9072  
12:00~、18:00~(予約制) 水・木曜休  
@da\_terra2020



(左)ピーズを使ったピンク×3オムライス1,760円(サラダ・ポタージュスープ付き)。(上)オーガニックワイルドベリーハイビスカスティーレモネード780円



(左)さまざまな調理法で仕立てた20種ほどの野菜をソースでいただくスペシャリテの「大地から」。(上)前菜には、サバのマリネを大根のグラニテなどでいただく「大根」が登場。9皿のおまかせランチ9,900円から

## カフェ 今井町

歴史ある建物で街歩きを休息を

### cafe Hackberry

橿原市指定文化財の築150年超えの古民家を改装したカフェデザイナー。堀跡を生かした地下から3階まで、雰囲気を変えた空間で憩いのひとときを過ごせる。終日オーダー可能な奈良県産の野菜を中心にしたフードメニューに加え、パティシエが手掛けるスイーツのラインアップも充実している。

☎0744-29-0080 11:00~21:30LO 無休  
@hackberry0629



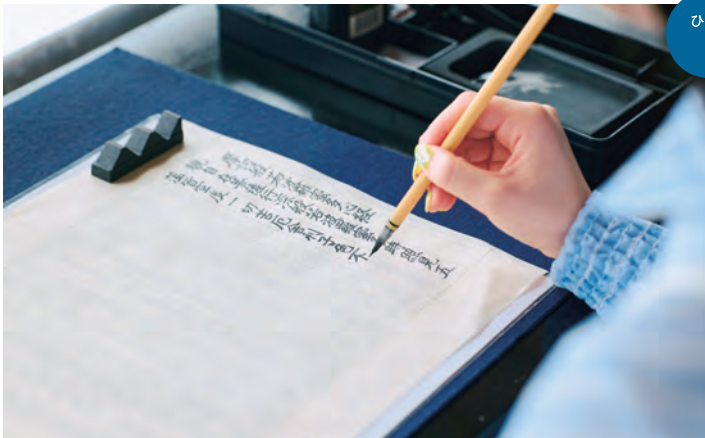
## お寺・体験 明日香村

はじまりの地で、心を新たに

### 川原寺跡 弘福寺

天武天皇時代には国の伝統行事などにも重宝された歴史を持つが、詳細不明の謎が多い弘法大師ゆかりの寺。一切経の写経が初めて行われた場所としても知られるこの地では、予約なしで4種の写経(300円~)を体験可。本堂参詣では間近で貴重な仏像を拝むことができる。

☎0744-54-2043  
9:00~17:00 無休 入山料500円  
@kawaharadera.com



ひと文字ずつ丁寧に



# あすかMAP



## 飛鳥寺

蘇我馬子が建立した日本初の本格寺院。現存する日本最古の仏像、本尊・飛鳥大仏が見守る。♫大人500円、中学生300円、小学生250円



## 岡寺

季節の草花が美しい日本最初の厄除け霊場。高さ4m以上の本尊・如意輪観音坐像は日本最大の塑像で大迫力！♫大人500円、中学生400円



café ことだま



## 奈良県

### 今井町MAP

### 八木西口

### 橿原市MAP

### あすかMAP

## 🚲 レンタサイクル

### 明日香レンタサイクル

飛鳥駅前営業所 / 亀石営業所  
石舞台営業所 / 橿原営業所

☎0744-54-3919 (予約可)  
🕒9:00~17:00 (雨天時は閉店の可能性あり)  
📅年末年始 ☹️自転車1,200円、電動自転車1,700円、原付バイク3,000円 【乗り捨て】可能 (1台200円)

### 橋本サイクルセンター

☎0744-27-4663 (予約可) 🕒9:30~17:30 ☹️水曜  
♫平日1,000円、土・日・祝1,200円 【乗り捨て】不可

### レンタサイクル ひまわり

☎0744-54-5800 (予約可)  
🕒9:00~17:00 ☹️年末年始 ☹️自転車900円、電動自転車1,400円 【乗り捨て】可能

### レンタサイクル万葉

☎0744-54-3500 (GW以外は予約可)  
🕒8:30~17:00 ☹️無休 ☹️自転車1,000円、電動自転車1,700円 【乗り捨て】不可



明日香村のランドマーク。墳丘の盛土が残っておらず、石室がむき出しの形状。30数個の巨石を積み上げた石室内部を見学できる。



橘寺  
聖徳太子生誕の地と伝わる古刹。愛馬であった「黒駒」像や人の善悪を刻んだ二面石がある。♫大人500円、高校生300円、中学生200円

## 19の構成資産

注目を集める「飛鳥・藤原の宮都」は明日香村と橿原市、桜井市にまたがる地域に点在する19の資産で構成される。

- A 飛鳥寺** [明日香村]  
日本初の本格的な伽藍を備えた寺院跡。建立の際、仏教の伝来とともに導入した知識や最新技術が、後の国づくりに反映された。
- B 橘寺跡** [明日香村]  
橘寺の境内にある遺構。当時の構造は諸説あるが、東向きに講堂・金堂・塔・中門を配する百済の影響を受けているといわれている。
- C 高松塚古墳** [明日香村]  
昭和47年(1972)に石室内の国宝・極彩色壁画が発掘され、一躍有名に。8世紀初頭に築造された2段築成の円墳。被葬者は不明。
- D キトラ古墳** [明日香村]  
7世紀末に作られたとされる直径13mの2段築成円墳。中国式の星座が描かれた天文図や四神像の壁画などが残されている。
- E 中尾山古墳** [明日香村]  
高松塚古墳のすぐ北側に広がる八角形墳。それまでの土葬が仏教伝来で火葬に変わり、その骨蔵器を安置した場所と考えられる。
- F 天武・持統天皇陵古墳** [明日香村]  
古代史上最大の内乱「壬申の乱」を起こした天武天皇と皇后・持統天皇の合葬墓。持統天皇は後に女帝として藤原家を造営した。
- G 葛蒲池古墳** | しょうぶけこふん | [橿原市]  
橿原市と明日香村の境にある一辺約30mの方墳。石室内に家形石棺2基が縦に並び、天井が煉瓦風に仕上げられた優美な造形。
- H 本薬師寺跡** | もとやくしじあと | [橿原市]  
藤原京の南西に、薬師如来を本尊として天武天皇が建立した。現在は遺構として金堂跡と東西両塔跡に大きな礎石が残っている。
- I 大官大寺跡** | だいかんだいじあと | [明日香村]  
藤原京の南東に存在した古代最大級の寺院跡。天武天皇の時代に九重塔や金堂が完成、特に巨大な九重塔が国家のシンボル。
- J 檜隈寺跡** | ひのくまでらあと | [明日香村]  
渡来人が多く住んでいた檜隈地域に建立した倭漢氏の氏寺。珍しい伽藍配置と講堂の瓦積基礎から、飛鳥白鳳期の寺院とされる。
- K 川原寺跡** | かわはらでらあと | [明日香村]  
天智天皇が亡き母・斉明天皇のために造営した。西金堂と塔を回廊が囲み、北側に中金堂や講堂を置く日本独自の伽藍配置。
- L 酒船石遺跡** | さかふねいしせき | [明日香村]  
謎多き遺跡のひとつ。酒船石は酒造施設など諸説があり、麓にある亀形石造物に流れる聖なる水を使い祭祀が行われた。
- M 山田寺跡** [桜井市]  
大化の改新で天智天皇側に付き、同族の蘇我氏を滅ぼした蘇我倉山田石川麻呂が建立。東回廊が倒壊したままの状態が発掘。
- N 飛鳥水落遺跡** | あすかみづおちいせき | [明日香村]  
斉明6年(660)に造られた日本最古の水時計台跡。唐の技術で水の流れて時を測り、国家が人々の時間を管理していた。
- O 飛鳥京跡苑池** [明日香村]  
飛鳥京跡に隣接する日本最古級の庭園。普段は「飛鳥京跡苑池休憩舎」から遠くに望めるが、年に1度ほど不定期で見学会を実施。
- P 牽牛子塚古墳** | けんごしづかこふん | [明日香村]  
対辺約22mの八角形墳。内部は巨大なひとつの凝灰岩をくり抜いて2部屋が設けられ、他に例をみないほどの精巧な造りが特徴。
- Q 石舞台古墳** [明日香村]  
一辺約50mもの長さがある日本最大級の方墳。7世紀初め頃の築造、蘇我馬子の墓という説が有力。♫大人500円、小中高生200円
- R 藤原宮跡** [橿原市]  
藤原京の中心施設。巨大な宮殿の中央に儀式や政治を行う大極殿、周囲に朝堂院や役所を集約する構造は、後の都にも影響を。
- S 飛鳥宮跡** [明日香村]  
飛鳥時代の歴代天皇が政治や儀式を行った宮殿で、大化の改新の始まりとされる舞台。現在は石敷広場や大井戸跡が復元。

※マップ内の ①は公共の観光案内所、②は銀行、③はコンビニエンスストアです

※掲載内容は、2026年4月現在のものです。  
価格は消費税を含む総額表示です。料金や営業時間に変更になる場合がございます。予めご了承ください。  
掲載のお店に関するお問い合わせは、各店舗までお願いします。年末年始・お盆・行事の際は、事前にお休みをご確認のうえお出かけください。  
責任編集：京阪神エルマガジン社



### 1 [おむすび]

冷めてもおいしい、明日香米のおむすび  
おむすびや ~悠~



もちもち食感の赤米・黒米を白米と炊く古代米の塩おむすび302円。自然栽培の玄米の塩おむすび356円



自然栽培の玄米や地元産の古代米が主役なので、梅やこんぶと具材はシンプルに。ひと晩浸水させるから、プチプチなのにもっちり驚く食感が味わえる。店内では豚汁とのセットやたまごかけごはんセットもいただける。

☎070-9040-2727 10:00~16:00(イトインは11:00~14:00) 月~水曜休 @omusubiya\_haruka



あすかるびーをトッピング

# 明日香村

## Asuka-mura

飛鳥時代の遺跡が多数残された明日香村。  
のどかな里山に、すてきなお店がたくさん。

### 2 [道の駅]

新鮮&希少品もそろそろ食材の宝庫  
あすか夢販売所(道の駅 飛鳥)



(左)自家製の濃厚いちごソースを練り込んだ饗沢いちごソフト600円。(上)明日香村産・橋船共450円

明日香村の約200人の農家さんが、採れたての野菜やあすかるびーなどの果物をお届け。大和まなや飛鳥あかね燕といった珍しい奈良の伝統野菜が並ぶほか、豆腐や味噌などの加工品も勢揃い。おみやげ選びにもってこい。

☎0744-54-5670 9:00~17:00 無休 www.askyume.com

### 3 [ジェラート]

農家ならではの爽やかなフレーバー  
げんきな果実工房



収穫時期を細かく刻み、追熟させることでやわらかな果肉と甘みを引き出したジェラート専門店。農作物に欠かせない土づくりはもちろん、たとえば柿なら、昔ながらの渋柿と吊るし柿をミックスさせるなど手間を惜しまない。

☎090-4760-8907 11:00~17:00 月~木曜休 (12月~2月は休業)

人気のブルーベリーに、果実のおいしさを引き立てる岩塩をチョイス。ダブル600円~、ワッフルコーンは+60円

### 4 [雑貨]

奈良にゆかりのある作品がそろった  
mimo座雑貨店



暮らしてきた住居の雰囲気を残した店内には、靴下専門店の[yahae]や硝子工房[さんぼ]などの奈良在住アーティストによる作品を中心にずらり。暮らしの道具やイランのトライバルラグなど、幅広いアイテムをセレクトする。

☎なし 12:00~16:30 月・火・金曜休&不定休 @asuka\_mimoza\_zakka

(左から)[double-mound wood works]が手掛ける古墳型カードスタンド2,100円。葛城市の作家・寺島綾子によるカップ2,530円

### 5 [カレー]

まるでアートな野菜のひと皿  
Curryon万葉文化館店



滋味深い生野菜の味わいと素揚げした甘みが際立つ。スパイスなルゥが食欲をそそる明日香野菜カレー1,500円

明日香村を愛する店主が9年前に移住してオープン。地元野菜を主役にしたカレーをはじめ、華やかなサラダパフェやパスタなど独創的なメニューをそろえる。美術館のロビーらしい落ち着いた空間もすてき。

☎090-8933-2417 10:00~16:30LO 月曜休&万葉文化館に準ずる @curryon\_asuka

### 6 [ランチ]

異文化ミックスが心地良い  
珈琲「さんぼ」



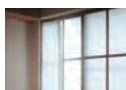
しっとりとした口溶けの良い鶏肉を、こく深い自家製チリソースとショウガ醤油でいただく海南鶏飯1,400円

海南鶏飯が人気の自家焙煎珈琲店。「飲みやすく、なじみがあるように」とコーヒー豆は深煎りせず、穏やかな味わいを楽しめるようにひと工夫。吹きガラス工房が併設されており、店内でグラスや片口などの作品も購入可能。

☎0744-41-6115 11:00~16:00 木・金曜休 @coffeeglasssanpo

### 7 [カフェ]

ほっこり癒やしてくれる空間  
ココロゴハン



酒種酵母ドーナツに桃やブドウなどの旬果実をサンド。写真はあすかるびーの苺とプリンのだーナツサンド880円

無農薬の玄米や地元農家の有機&特別栽培野菜を中心に、伝統製法を用いた調味料で仕立てた定食が人気のカフェ。優しい甘さが口いっぱい広がるドーナツはおみやげにぜひ。アンティークのかわいい調度品もそろ。

☎090-3715-5578 11:00~15:30LO 日~水曜休 @cocorogohan

### 8 [コーヒー]

四季を感じる珈琲時間を  
識 — 風土と珈琲 — Shiki Terroir and Coffee



お湯を注いだ後、ドリッパーにフタをして蒸らす独特な抽出スタイル。シングル2種から選ぶ本日の珈琲600円

茶室でいただくコーヒースタイルを明日香村で提案する[トブトリノ焙煎所]が営む出張所。オーダーメイドした日本で1台だけの焙煎機でローストした豆を気軽にいただける。私設図書室に併設しているため、読書も楽しめる。

☎0744-55-4993 10:30~16:00 ※時季によって変動あり 月~金曜休 @shiki\_terroir\_and\_coffee

### 9 [ランチ]

ホテルメイドの上質ランチを  
ブランシェラ 石舞台テラス



奈良県産の野菜を使ったサラダとスープのブッフェがセットになった黒毛和種大和牛のローストビーフ丼3,000円

石舞台古墳を望む体験型ホテルのレストラン。ランチタイムには奈良県産野菜をたっぷりいただけるサラダブッフェがセットになった定食メニューが充実。テラス席では、桜をはじめ季節の花々を眺めながら食事が楽しめる。

☎0744-32-1180 11:30~14:30(カフェは~16:45)共にLO 火・水曜休 @haseko-stay.jp/ishibutai/

### 10 [手仕事]

奈良に根付く手仕事に触れる  
くらしの道具と手仕事 飛鳥民芸



キトラ古墳周辺の土から作られた染料の染めや、精麻や古代米のしめ縄など、子どもから大人まで参加できるワークショップを開催。吉野杉の木工作品、陶芸や手漉き和紙、金工作品など、奈良の手仕事を幅広く取り扱う。

☎090-9838-9978 不定休 営業日、時間は@で確認 @asukaminagei2017

(左)高岡春満の精麻の勾玉ペンダント。(右)アースカラークワイター小淵ユタカによるキトラの土の四神の型染めワークショップ。

### 11 [ランチ]

飛鳥に伝わる食をいただいて  
農村レストラン 夢市茶屋



明日香村を中心に採れた野菜や果物をふんだんに取り入れた御膳やカレーなどの食事メニューに、パフェやおはぎなどのスイーツまで楽しめる食事処。1階は産直市場になっているので、ランチで登場する素材の購入もできる。

☎0744-54-9450 11:00~16:00 (ランチは~14:30)共にLO 無休

明日香村周辺の素材を主役にした御膳。冬季は給食にも登場する郷土料理の飛鳥鍋1,650円がメニューイン



12 [寿司]

奈良の伝統食文化をひと握り  
鮓かわしま



すべておまかせ  
25,000円(サ別)  
より。季節によっ  
て産地を変える  
本鮓は漬けてし  
て、柿の葉寿司に  
はコハダを使用

自然栽培の米やガリに使う新ショウガなどの生産にも携  
わる一方で、日本最古のチーズ“蘇(そ)”や古代ひしおな  
ど、奈良の伝統食材も巧みに取り入れた神宮前スタイル  
を考案。大将のユニークな人柄で会話も楽しい。

☎0744-35-1665 18:00~23:00 不定休  
@sushikawashima\_

13 [パン]

散歩のお供に頼れるライトミール  
パルファン



生クリームと牛乳、  
卵、たっぷりのパタ  
ーとマカダミアナツ  
ツを使ったパルファ  
ン380円。日替わり  
でチョコ、フルーツ  
入りも登場

自家製天然酵母を用いた約60種類ほどのパンは、奈良県  
産の小麦を中心に、吉野のMICA卵や洗双糖など厳選し  
た素材を使用。12時頃まで順次焼きたてが並び、なかで  
もフィリングたっぷりのペーグルサンドが充実している。

☎0744-38-9227 8:00~17:00 ※売切り次第閉店 木曜&  
第1水曜日 @parfum\_kashihara

14 [カフェ]

ひっそり過ごす、大人の時間を  
caféひそひそ



八約山の米粉を使  
った優しい味わい  
のカヌレ360円に  
は、赤白ロゼの3種  
用意するグラスワ  
イン700円~を

週末だけオープンする、藤原宮跡ほど近くの隠れ家カ  
フェ。米粉に玄米粉などをブレンドし、繊細な風味と食感を  
引き出したタルトやケーキサレなどの焼き菓子を、相性を  
考えて選んだワインとともにいただける。

☎0744-22-5901 12:00~16:00頃LO 不定休  
@cafehishohiso



榎原市  
Kashihara-City

榎原市では、藤原京の宮殿跡、  
藤原宮跡にぜひ足を運んで。

藤原宮跡

宮殿の門の位置を示す朱色の列柱を目印に  
歩いて、約1km四方の宮殿スケールを体感。  
春は菜の花、夏はハス、秋はコスモスが彩る。

14 caféひそひそ



大阪・神戸・京都・名古屋から奈良へのアクセスは近鉄電車が便利!

榎原神宮前駅へは...

- 大阪阿部野橋駅から特急で約35分
- 大阪難波駅から特急と急行で約50分  
(大和八木駅で乗り換え)
- 阪神神戸三宮駅から快速急行と特急で約1時間40分  
(大和西大寺駅で乗り換え)
- 京都駅から特急で約55分
- 近鉄名古屋駅から特急と急行で約2時間  
(大和八木駅で乗り換え)

アクセスに関するお問い合わせ...

近鉄電車テレフォンセンター

☎050-3536-3957

(午前8時~午後9時・年中無休)

あすかお散歩

検索

便利なきっぷは...

「奈良世界遺産フリーきっぷ」

「古代ロマン 飛鳥 日帰りきっぷ」

※詳しくはホームページをご覧ください





ランチ6,600円、ディナー11,000円。(上)メインのばく豚のファルシ。(左)伝統野菜・大和まなのソースで味わう小ハリイカの前菜



# 今井町

Imai-cho

かつて「大和の金は今井に七分」とも称され、江戸時代の町家が保存されている今井町へ。

## 酒蔵

今井町に現存する唯一の酒蔵  
河合酒造

明和9年(1772)以前の創業。縁起のよい清酒「出世男」を看板に、国指定重要文化財の母屋に続く酒蔵で伝統製法を守り、少量仕込みを続ける。店頭では季節酒も含めて全種類購入でき、やや辛口の酒質は食中酒にぴったり。酒造期(10~3月)以外は酒造道具展示室を不定期で無料公開する。

☎0744-22-2154  
9:00~12:00 13:00~16:00  
不定休

@syusseotoko16



(上)3種類が飲み比べできる有料試飲1,000円。特注の升orお猪口付き。(左)写真中央は、奈良初の酒造好適米・奈々露で仕込む注目の新商品。特別純米酒「出世男」720ml 2,090円

## レストラン

素材の個性を味わう軽やかフレンチ  
タマ  
Tama

江戸時代の趣を残したモダン空間で、南部礼一郎シェフが奈良のオーガニック野菜を主役に素材の個性を表現。油脂をできる限り控え、満足感がありながら驚くほど軽やか。昼夜とも予約制のおまかせコースで、その日の食材や季節によって構成が変わる。ワインとのペアリングも楽しい。

☎0744-24-8868 12:00~14:30(一斉スタート)  
18:00~22:00(19:30最終入店) 水曜休  
@imaichotama



## ギャラリーカフェ

手仕事に触れて日常に余白を  
暮らしの隙間 gallery cafe

1点物の洋服ブランド[casanarii]を手掛けるオーナーが作り上げた空間。洋服・器・雑貨など衣食住の作家ものが並び、日常の隙間に余白を生むヒントを提案してくれる。カフェでは、グルテンフリーの米粉タルトや紅茶がいただける。企画展やワークショップも開催。

☎なし 11:00~17:00(カフェは~16:30LO) 不定休

@kurashinosukima\_official



手作りの米粉タルトレットのドリンクセット1,250円。写真は甘き控えめのショコラタルト。飲み心地がすっきり爽やかな奈良産の三輪ミントティー

(左下)シンプルで風合い豊かな一輪挿し2,500円~。(右下)「長く着続けられる」をめざす[casanarii]のシャツ2万円前後へ。オーダーメイド可



## パティスリー

親子で紡ぐ、  
街に寄り添う洋菓子  
菓子工房 Loisir

パティシエの父に憧れて同じ道で研さんを積んだ息子が、洋菓子店を2024年にオープン。「特別なことはせず、こだわりの素材で地元へ愛される味を」と店主。和三盆のロールケーキ、明日香村のいちごで作るショートケーキのほか、金~日曜限定の口溶けが良いチーズケーキが大人気。

☎050-8888-2035 11:30~17:00頃 月~水曜休  
@kashikoubu.loisir



(左)愛らしいフォルムのシュークリーム1個320円。(下)和三盆の優しいコクが広がる「いまいロール」は、カット320円、1本1,600円。店内でイートインもできる



今西家住宅  
暮らしの隙間 gallery cafe  
菓子工房 Loisir  
今井御坊 稱念寺  
narawashi store  
dulce communico  
小網池  
cafe Hackberry  
旧米谷家住宅  
河合家住宅  
河合酒造  
高木家住宅  
六斎堂  
今井小  
今井まちなみ交流センター 華曇  
八木西口  
郵便局  
飛鳥川  
近鉄橿原線  
重厚な街並みが  
すてき

今井町MAP