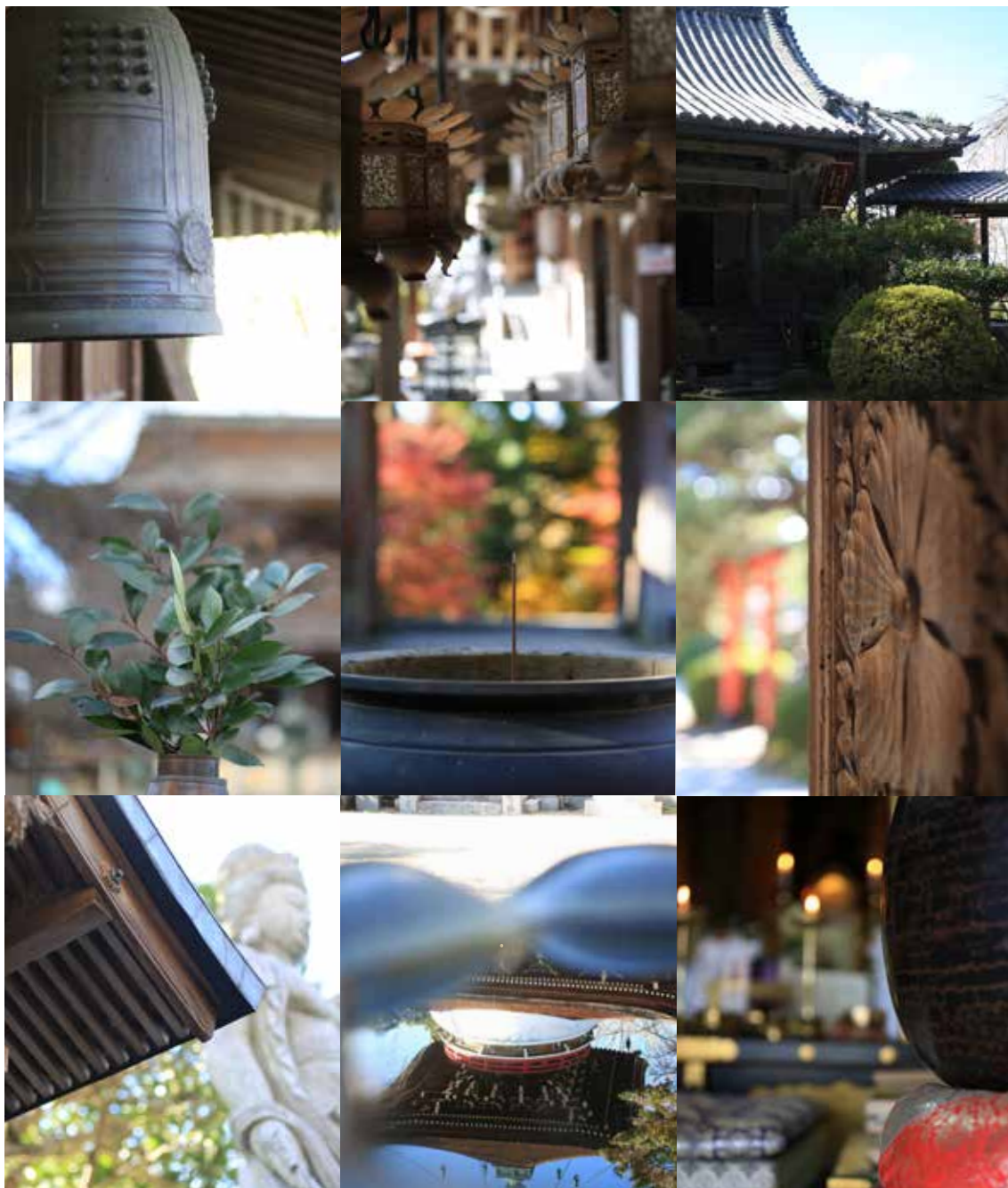




世界遺産吉野山 寺宝めぐり

令和3年4月1日～令和4年3月31日

普段は拝めない仏像や宝物がこの期間に特別に拝観できます。



「吉野山 寺宝めぐり」の記念散華を
加盟9寺院にて頒布しています。

参画寺院
金峯山寺
喜蔵院
東南院
如意輪寺
大日寺
弘願寺
善福寺
竹林院
櫻本坊



散華
1枚: 100円

朱印帳
1冊: 300円

吉野山 寺宝めぐり

※写真は特別公開予定の寺宝

金峯山寺(きんぷせんじ)金峯山修験本宗総本山

大日寺(だいにちじ)真言宗醍醐派

西方極楽浄土の主尊である阿弥陀如来は、衆生を救い、そして西方極楽浄土に引導することを誓願としています。ここでは、阿弥陀如来を中心にして、二十五尊の菩薩がそれぞれに楽器を手にして歌舞音曲を奏でながら、共に雲に乗って西方極楽浄土より降り来たるお姿、すなわち来迎の模様を描いた屏風絵があります。
※要拝観料 **TEL.0746-32-4354**

竹林院(ちくりんいん)単立寺院



聖徳太子坐

大峯山護持院の一つで、椿山寺として聖徳太子が創建し、道賢上人が多宝塔を建て日蔵院と号したと伝えられています。後小松天皇の勅命により竹林院と改められました。大和三庭園の一つに数えられる群芳園は、池泉回遊式の借景庭園で、千利休の指導をうけた細川幽斎が改修した庭です。
※拝観料(400円)が必要です。
TEL.0746-32-8081

櫻本坊(さくらもとぼう)金峯山修験本宗(別格本山)

如意輪寺(にょいりんじ)浄土宗

延喜年間に、日蔵道賢上人の創建と伝えられています。後醍醐天皇が勅願寺と定められ、境内の裏には後醍醐天皇の御陵があります。宝物殿には蔵王権現像(重要文化財)や楠木正行が辞世の歌を刻んだ扉などが納められています。
※要拝観料 **TEL.0746-32-3008**

●各寺院の都合により拝観できない場合や公開する寺宝が変更になることがあります。

●ロープウェイ運休時は代行バスが運行しています。